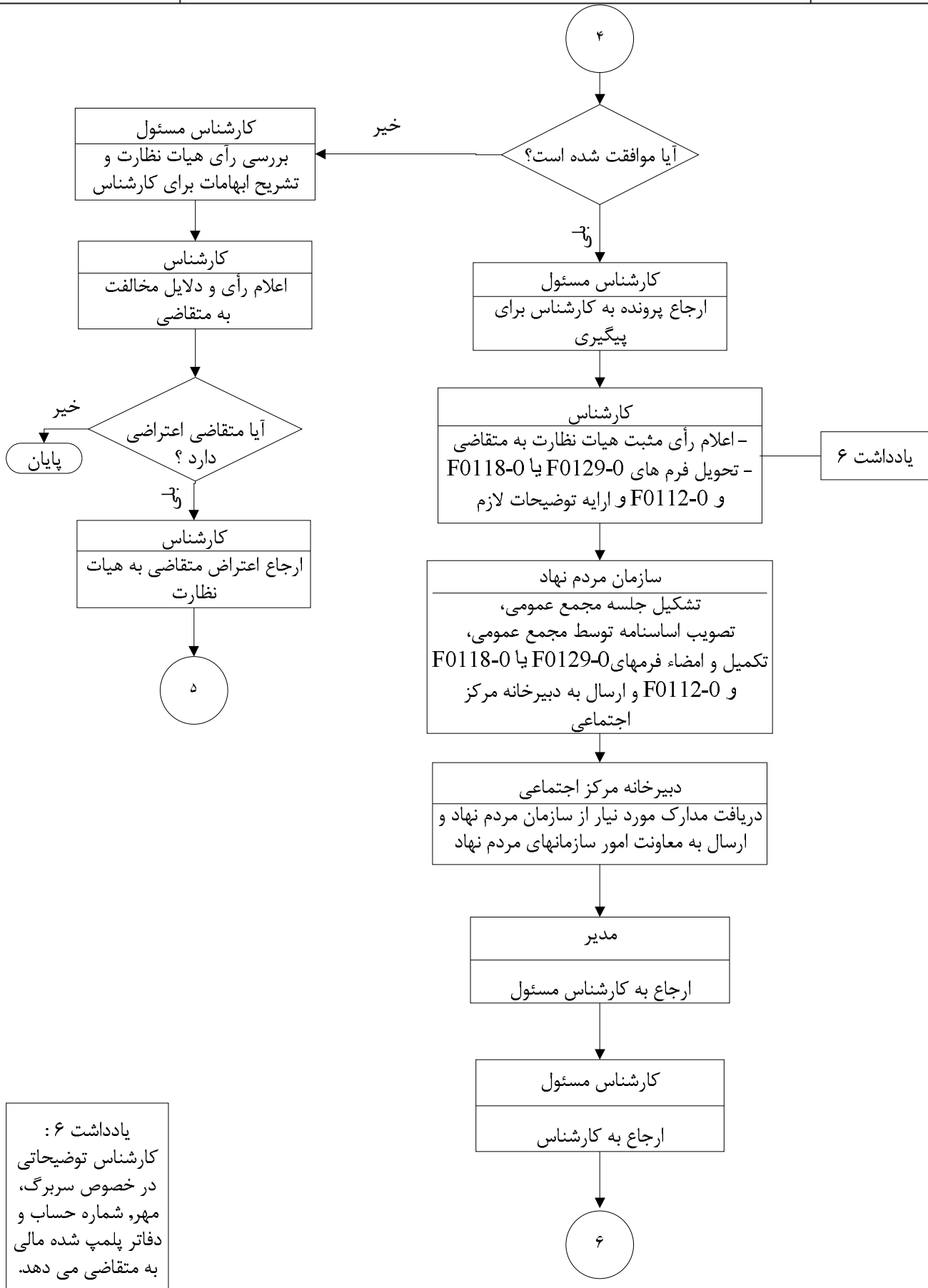


یادداشت ۴:
استعلام از قوه قضاییه،
ناجا، وزارت اطلاعات و
دستگاههای تخصصی (با
توجه به زمینه فعالیت
سمن). دستگاههای
فوق یک ماه فرصت
دارند پاسخ استعلام را
ارائه دهند.

یادداشت ۵:
دبیر هیات نظارت
مدیر سازمانهای
مردم نهاد بدون
حق رأی می باشد.

یادداشت ۳:
در صورتیکه مدارک
ناقص باشد
کارشناس از
متقاضی، مدارک
تکمیلی را دریافت
می کند.



یادداشت ۶:
کارشناس توضیحاتی
در خصوص سربرگ،
مهر، شماره حساب و
دفاتر پلمپ شده مالی
به متقاضی می دهد.

